

WP - Gestaltung 2012

Kurs: Objektgebundene Malerei  
montags – Raum 112/113  
A. Doumbouya



**Malerei mit Acrylfarbe in deckender und lasierender Technik.  
Stilleben, Landschaft, Straßenfluchten oder auch Porträts**

Anhand von Abbildungen, Fotografien oder bekannten Meisterbildern werden eigene bildliche Übungen erstellt.

Die Themenschwerpunkte und Abfolgen werden entsprechend der Teilnehmergruppe festgelegt.

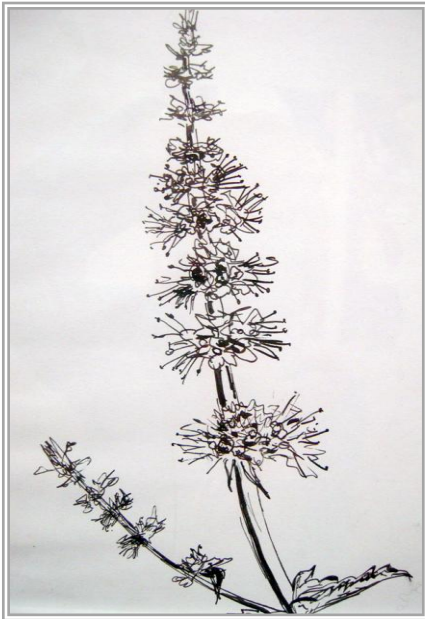
Gemalt wird auf A2 Papierformat.

- Anlegen von Pinselzeichnungen,
- Bildaufbau und Komposition,
- Licht und Schatten in der Malerei
- Tontrennungen am Porträt
- Grauuntermalung einer farbigen Malerei
- Schichtaquarelle

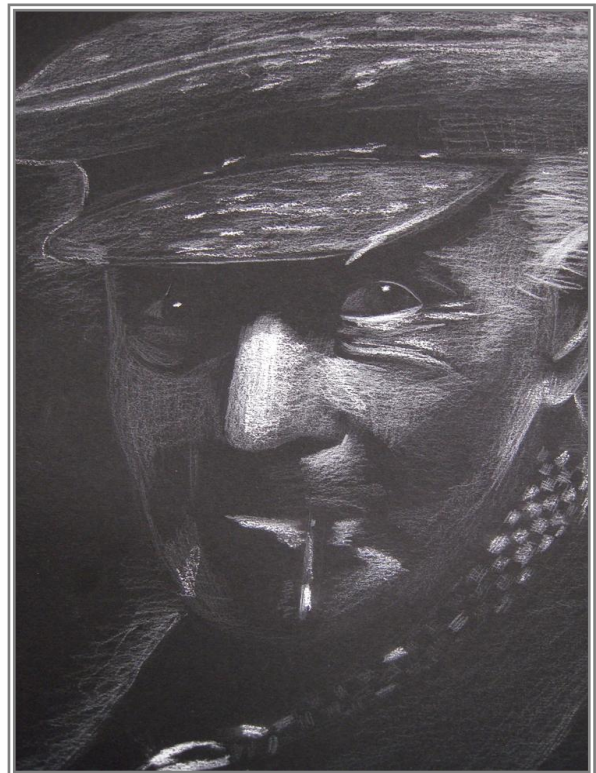




Gezeichnet wird mit Bleistift, Stahlfeder und Tusche, Buntstift und Kreidestiften



- Einzelne und gebundene Struktur
- Linie/Schraffur oder Grauwerte zur Formenbildung
- perspektivische Grundlagen und Proportionen schaffen
- Licht und Schatten am Objekt /Strichzeichnung/Grauwertabstufungen
- Pflanzen
- Obst und Gemüse
- Übungen an Details des Porträts



# Adobe Photoshop

In Photoshop einsteigen und die wichtigsten Grundlagen und Techniken kennenlernen.

## Workshops

Mit einer Auswahl aus allen wichtigen Arbeitsbereichen des Programms wie Ebenen, Masken, Verläufe, Texte, Werkzeugspitzen usw. werden typische Arbeitsabläufe trainiert.

1. Halbjahr 2012/13

Ort: Raum 413

Zeit: Montags 15.30 - 18.30 Uhr

Kursleiterin: Johanna Ege



## Wahlpflichtkurs: „Typografie und Schriftgestaltung“

1. Schulhalbjahr 2012/2013 - Kursleiterin: A. Thomas

Veranstaltungsort: Raum 116

Veranstaltungszeit: montags von 15.30 bis 18.30 Uhr

Die Kursteilnehmer sollen grundlegende Typografiekenntnisse erlangen, verschiedene manuelle Darstellungstechniken von Schriften kennen lernen und diese mit geschärftem Blick und handwerklichem Geschick bei Gestaltungsaufgaben kreativ anwenden.

### Kursinhalte

- Entwerfen von Buchstaben und illustrativen Schriftzügen
- Schriftentwicklung - kennen lernen ausgewählter Schriften
- gestalterische und typografische Grundlagen der Schriftanwendung
- kalligrafische Gestaltungen mit unterschiedlichen Schreibwerkzeugen
- experimentelle Schriftgestaltungen



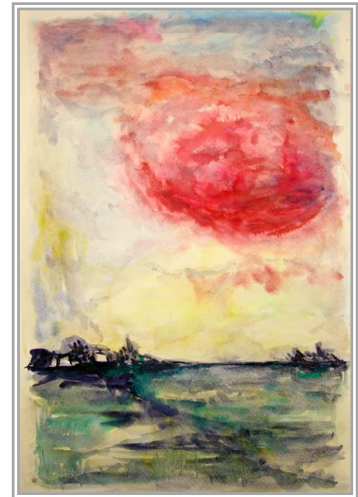
# WP - Gestaltung

## Kurs: Experimentelle Malerei

A. Jaeger

15:30 – 18:30 Uhr

montags - Raum 112/113



Malerei mit unterschiedlichen Farben und Werkzeugen.

Experimentelle Auftragstechniken auf Papier

(Lasur- und Tuschetechnik, Verlaufs-, Spritztechnik und Mischtechniken, Abklatsch- und Spachteltechniken).

Werke bekannter Künstler z.B. Emil Nolde, August Macke, Max Ernst oder William Turner dienen als Anregung zu eigenen bildlichen Umsetzungen.



- Schwerpunkt „Moderne Malerei“
- Bildkomposition
- Aquarellmalerei
- Nass-in-Nass-Techniken
- Beeinflussung von Form und Farbe
- Struktur - Textur - Schraffur
- Frottage
- Collage: Gestaltung mit Papier, Natur- und Verbrauchsmaterialien, Mischtechnik mit Acrylfarben
- Monotypie mit Temperafarben

