



## Wahlpflichtkurs: „Typografie und Schriftgestaltung“

2. Schulhalbjahr 2012/2013 - Kursleiterin: A. Thomas

Veranstaltungsort: Raum 116

Veranstaltungszeit: montags von 15.30 bis 18.30 Uhr

Die Kursteilnehmer sollen grundlegende Typografiekenntnisse erlangen, verschiedene manuelle Darstellungstechniken von Schriften kennen lernen und diese mit geschärftem Blick und handwerklichem Geschick bei Gestaltungsaufgaben kreativ anwenden.

### Kursinhalte

- Entwerfen von Buchstaben und illustrativen Schriftzügen
- Schriftentwicklung - kennen lernen ausgewählter Schriften
- gestalterische und typografische Grundlagen der Schriftanwendung
- kalligrafische Gestaltungen mit unterschiedlichen Schreibwerkzeugen
- experimentelle Schriftgestaltungen





## Wahlpflichtkurs Airbrush

Donnerstags von 15:30-18:30 Uhr

Altbau: R. 0.19

Kursleiter: D. Laurinat

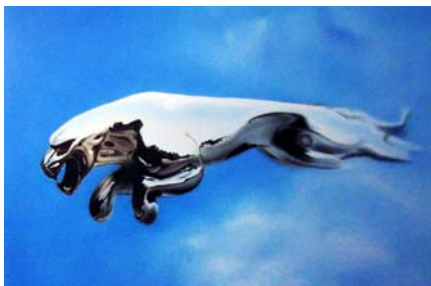
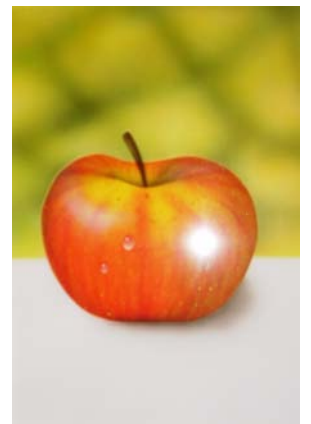


Der "Lustpinsel" fasziniert seit mehr als hundert Jahren Illustratoren, Maler und Künstler. Seine Einsatzvielfalt reicht von experimenteller über malerischer bis zu realistischer und fotorealistischer Kunst. Neben den üblichen Untergründen wie Papier und Leinwand kommt noch das große Gebiet des Custompaintings hinzu. Mit der Airbrushkunst, lassen sich so ziemlich alle Untergründe gestalten.



### Kursinhalte:

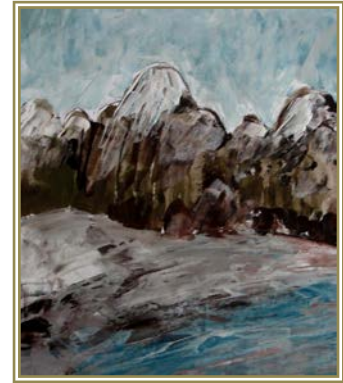
- Grundübung zur Funktion und Handhabung
- Erste einfache Motive
- Motivvergrößerung und -übertragung
- Farbenlehre, Arbeiten mit lasierenden Airbrushfarben
- Einsatz von losen und festen Schablonen
- Tonwerte
- Custompainting



# WP - Gestaltung 2013

## Kurs: Experimentelle Malerei A. Jaeger

15:30 – 18:30 Uhr  
montags - Raum 112/113



Malerei mit unterschiedlichen Farben und Werkzeugen.

Experimentelle Auftragstechniken auf Papier (Lasur- und Tuschetechnik, Verlaufs-, Spritztechnik und Mischtechniken, Abklatsch- und Spachteltechniken).

Werke bekannter Künstler z.B. Emil Nolde, August Macke, Max Ernst oder William Turner dienen als Anregung zu eigenen bildlichen Umsetzungen.



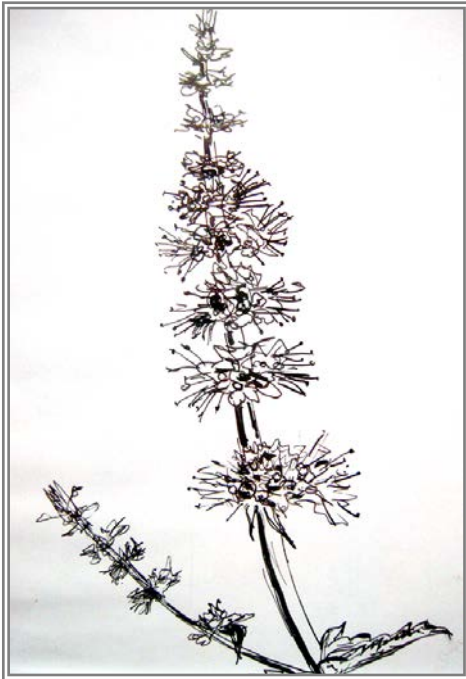
- Schwerpunkt „Moderne Malerei“
- Bildkomposition
- Aquarellmalerei
- Nass-in-Nass-Techniken
- Monotypie mit Temperafarben
- Beeinflussung von Form und Farbe
- Struktur - Textur - Schraffur
- Collage: Gestaltung mit Papier, Natur- und Verbrauchsmaterialien, Mischtechnik mit Acrylfarben



Kurs: zeichnerische Grundlagen  
donnerstags – Raum 112/113  
A. Jaeger (Dombouya)



Gezeichnet wird mit Bleistift, Stahlfeder und Tusche, Buntstift und Kreidestiften



- Einzelne und gebundene Struktur
- Linie/Schraffur oder Grauwerte zur Formenbildung
- perspektivische Grundlagen und Proportionen schaffen
- Licht und Schatten am Objekt /Strichzeichnung/Grauwertabstufungen
- Pflanzen, Obst und Gemüse
- Übungen an Details des Porträts
- Porträt



# Adobe Photoshop

In Photoshop einsteigen und die wichtigsten Grundlagen und Techniken kennenlernen.

## Workshops

Mit einer Auswahl aus allen wichtigen Arbeitsbereichen des Programms wie Ebenen, Masken, Verläufe, Texte, Werkzeugspitzen usw. werden typische Arbeitsabläufe trainiert.

2. Halbjahr 2013

Ort: Raum 413

Zeit: Montags 15.30 - 18.30 Uhr

Kursleiterin: Johanna Ege

# Wahlpflichtkurs Technisches Zeichnen [CAD] (Fritsch/Scharff)

Donnerstag, 15:30 – 18:30 Uhr, Werkstattgebäude Altbau, Raum W 1.32

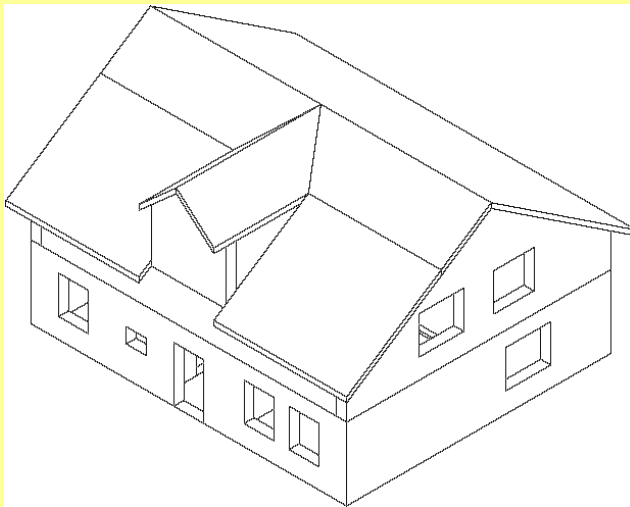
Das im Kurs verwendete Programm kann über [www.cycas.de](http://www.cycas.de) heruntergeladen werden (kostenfrei). Es gibt Versionen für Windows und Linux.

„CYCAS (sprich: "zükas") ist ein Zeichenprogramm zur Architektur-Darstellung in 2 + 3 Dimensionen.



Professionelle Architekturentwürfe

Neben typischen CAD Funktionen bietet CYCAS spezielle Elemente und Techniken aus dem Architektur- und Bauzeichnungsbereich. Professionelle 2D Präsentationen der Entwürfe sind ebenso schnell und effektiv erarbeitet wie 3-dimensionale Darstellungen. CYCAS ist unkompliziert und intuitiv in der Handhabung von 2D- und 3D-Elementen.



## Inhalte des Kurses:

- Handhabung eines CAD-Programmes
- Wohnungsgrundrisse
- Perspektivische Darstellung
- Zentralperspektive
- Layertechnik
- Gebäudekonstruktion
- Treppenbau
- Fassadenelemente (Serienfunktion)

